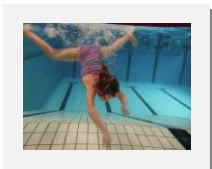
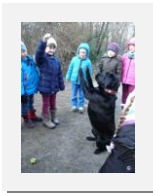


## Leitideen unserer Arbeit

- Gemeinsames Frühstück in allen Klassen der Schule von 8.00 bis 8.10 Uhr, danach zwei Stunden Klassenunterricht sowie weitere Rhythmisierung und Ritualisierung zur Sicherung einer optimalen Lernstruktur
- Teilnahme am Schulobstprojekt des Landes NRW und am AOK-Projekt "Gesund macht Schule"
- Teilnahme am Projekt „Jekits“ (Jedem Kind Instrumente, Tanzen, Singen) im Klassenverband der Klassen 1
- Projektwochen, Projekttag und Projektunterricht
- Teilnahme am Vorlesewettbewerb der Stadt Velbert
- Betreuung der Kinder bei den Hausaufgaben im Rahmen unseres Konzeptes
- Schule und Bewegung („attraktive“ - aktive Schulhofgestaltung, Teilnahme an zahlreichen Sportveranstaltungen wie dem Fußball-Turnier und dem Schwimmwettkampf der Stadt Velbert)
- Förderung der Lese- und Sprachkompetenz aller Kinder
- Schulgottesdienste (Teilnahme freiwillig)
- Zusammenarbeit im Stadtteil, u. a. Kooperation mit dem SKFM (auch Träger des Offenen Ganztags), mit Sportvereinen, der Polizei, ...
- Schulfeste und Feiern, u. a. regelmäßige Teilnahme am Stadtteilfest
- Autorenlesungen für die Klassen 2
- Tanz-AG, Pausendisco, Frühschwimmer-AG, Umweltgruppe und mehr
- Einsatz der in der Schule ausgebildeten Streitschlichter/innen in den Pausen
- Teilnahme am Projekt „Schule der Zukunft“
- Arbeit mit den 90 angeschafften iPads zur Förderung der Medienkompetenz der Kinder
- Kooperationen mit den umliegenden Schulen, insbesondere mit dem GSG (Lesepaten, ...)



**Städt. Gemeinschaftsgrundschule Birth**  
**Offene Ganztagsgrundschule**  
Von-Humboldt-Straße 52  
42549 Velbert

**Kommissarische Schulleitung:** *Andrea Balsam*

**Bürozeiten:** *Mo, Di, Do*  
*7.45 bis 12.00 Uhr*  
*Mi, Fr*  
*7.45 bis 10.00 Uhr*  
*Frau Puley und Frau*  
*Schwark*

**Schulsekretärinnen:** *Frau Puley und Frau*  
*Schwark*

**Telefon Schule:** *02051/25 92 9-0*

**Telefax Schule:** *02051/25 92 9-19*

**E-Mail:** [106884@schule.nrw.de](mailto:106884@schule.nrw.de)

**Homepage:** [www.gs-birth.de](http://www.gs-birth.de)



***Gemeinsam lernen,  
miteinander leben.***

**Offene Ganztagsgrundschule  
mit verlässlichen Unterrichts-  
und Betreuungszeiten von  
8.00 Uhr bis 16.00 Uhr  
oder 17.00 Uhr  
sowie  
von 8.00 Uhr bis 13.30 Uhr  
oder 14.00 Uhr**



## Aus unserem Schulprogramm

Die Förderung und Integration aller Kinder an der GS Birth ist uns ein wichtiges Anliegen.

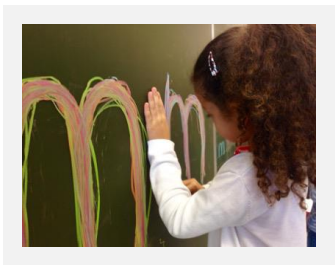
In der **Schuleingangsphase** ist die Förderung grundlegender Fähig- und Fertigkeiten, die bei uns auch in einem eigenen Raum (Die kleine Raupe) in einer Kleinstgruppe durchgeführt werden kann, genauso wichtig wie die Sprachförderung „Deutsch“, die auch in den **Klassen 3 und 4** angeboten wird.

Auch Unterricht in den Herkunftssprachen „Türkisch“ und „Russisch“ wird an unserer Schule angeboten.

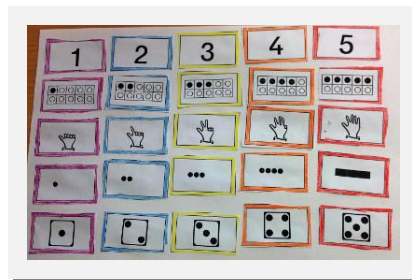


### **Wir wollen fördern, aber auch fordern!**

Um allen Kindern beim Lernen gerecht zu werden, bedarf es großer Anstrengungen. Einige Kinder brauchen mehr Förderung, andere Kinder brauchen mehr Anreize beim Lernen. Deshalb arbeiten wir beim Lese- und Schriftspracherwerb mit dem differenzierten Lehrgang „Niko“, wobei wir unterstützend auch vielfältige Übungsformen nutzen.



Die mathematischen Kompetenzen unserer Erstklässler fördern wir nach dem Konzept „ILSA“. Hier arbeiten wir zunächst mit Fingerbildern und sichern so das Mengenverständnis der Kinder als Grundlage für das weitere Rechnen.



Durch Unterricht „im Team“ sowie in kleinen Gruppen durch die Sozialpädagoginnen oder, im Rahmen der Inklusion, durch eine Sonderpädagogin werden alle Kinder an unserer Schule gefö(o)rdert, wobei wir sowohl den Schwächen als auch den Stärken der Kinder Beachtung schenken. Bei unserem Konzept lernen zudem alle Kinder mit-, aber auch voneinander, und darauf legen wir großen Wert!

### **Offener Ganztag bis 16.00 oder 17.00 Uhr und Kurzbetreuung bis 13.30 oder 14.00 Uhr**



Die Gemeinschaftsgrundschule Birth bietet seit vielen Jahren **feste Betreuungszeiten** für Grundschüler an und wurde im Schuljahr 2004/05 zur „**Offenen Ganztagsgrundschule**“. Träger unserer Betreuungsmaßnahme ist der SKFM, der eine regelmäßige Betreuung der Kinder nach dem Unterricht **bis 16.00 bzw. 17.00 Uhr** sicherstellt (tägliche Unterrichts-Kernzeiten von 8.00 – 11.40 Uhr). Auch eine **Ferienbetreuung** und die **Betreuung an Brückentagen** sind in diesem Angebot enthalten. Ergänzt werden diese verlässlichen Betreuungszeiten durch die **Kurzbetreuung bis 13.30 bzw. 14.00 Uhr**, wobei man sich in die Ferienbetreuung bei Bedarf „einkaufen“ kann.

## **Gemeinsam erreichen wir mehr!**

**Eltern(mit)arbeit** spielt in unserer Schule eine wichtige Rolle.

Nur informierte Eltern können sich wirklich an der Gestaltung der Schule beteiligen. Neben den allgemeinen Schulgremien wie Klassen- und Elternpflegschaften sowie der Schulkonferenz bieten wir daher noch Folgendes an:

- Vorträge durch Psychologen, Ärzte und Therapeuten
- Themenabende
- Elternstammtische usw.

Natürlich sind unsere Eltern bei allen Festen und Feiern (Schulfeste, Martinsfest, Projektwochen usw.) unentbehrlich, denn ohne ihre Unterstützung wären diese kaum durchführbar.



Auch der Förderverein unserer Schule ist von großer Bedeutung. Durch das Engagement der Eltern, die hier aktiv sind, können die Kinder mit aktuellen und zeitgemäßen Materialien ausgestattet werden. Zuletzt wurde eine Schülerbibliothek eingerichtet und eine fantastische Beschallungsanlage zur Bereicherung des Schullebens angeschafft.

**Gemeinsam arbeiten wir an der Gestaltung unseres Schulprogramms weiter.** Wir wollen diese Chance an unserer Schule nutzen und die **Offene Ganztagsgrundschule Birth als ein „Haus des Lernens“ für alle Beteiligten** verstehen.